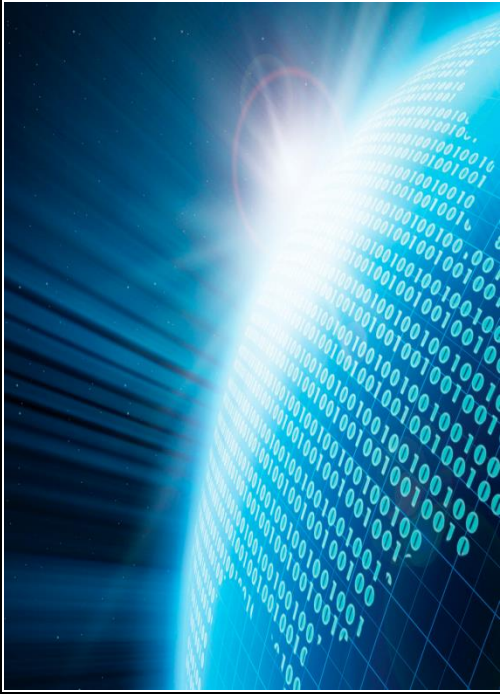


# نحو نظام عربي لمعلومات الهجرة والمغتربين: المحتوى والخطوط العامة



د. أيمن زُهري

جامعة الدول العربية – ٢٤ مايو ٢٠١٦



## موضوعات المناقشة

1. المبررات
2. الأهداف
3. المنهجية
4. بنية النظام
5. مكونات واجهة الإستخدام وديناميكية إستخدام قواعد البيانات
6. إستمرارية النظام
7. عينات من مخرجات النظام

# المبررات

- أصدر الاجتماع الثاني للوزراء العرب المسئولين عن شئون الهجرة والمغتربين، الذي انعقد بالقاهرة في 14 نوفمبر/ تشرين الثاني 2009، مجموعة من التوصيات بشأن التنسيق بين البلدان العربية في مجال الهجرة والمغتربين العرب ودعم حقوق المغتربين والجاليات العربية المقيمة بالخارج.
- دعت إحدى هذه التوصيات إلى إنشاء نظام معلومات عربي موحد لشئون الهجرة والمغتربين العرب يقوم علي التكامل بين نظم معلومات الهجرة في الدول العربية.

# المبررات

■ دعا الاجتماع أيضا إلى أن يكون النظام متكاملأ وأن يتضمن ثلاثة قواعد بيانات علي النحو التالي:

1. قاعدة بيانات الكفاءات العربية المهاجرة والشخصيات السياسية والعامه المغتربة.
2. قاعدة بيانات الجمعيات والروابط والاتحادات الخاصة بالجاليات العربية في بلدان الاغتراب.
3. قاعدة بيانات القوانين والتشريعات واللوائح الخاصة بشؤون الهجرة والمغتربين.

## المبررات

- وقد أوصى الاجتماع بأن تقوم الأمانة العامة لجامعة الدول العربية (إدارة المغتربين العرب/إدارة السياسات السكانية والمغتربين والهجرة حاليا) بإعداد خطة تنفيذ قواعد البيانات المذكورة وتصميم النماذج اللازمة لجمع البيانات وذلك بواسطة خبير أو مجموعة من الخبراء في هذا المجال.

## الأهداف

- يتمثل الغرض الأساسي من إنشاء نظام عربي للمعلومات عن الهجرة في توفير المزيد من البيانات عن المغتربين العرب والتشريعات المتعلقة بالهجرة في المنطقة، وذلك لتيسير الوصول إلى المعلومات عن المغتربين العرب والاتحادات ومنظمات المجتمع المدني العربية في الخارج وتشريعات الهجرة.
- ومن المتوقع أن يعزز النظام العلاقات بين المغتربين العرب وبلدانهم الأصلية.

# الأهداف

■ يمكن بيان الخطوط العامة والأغراض المحددة المتوخاة من إنشاء نظام معلومات عن الهجرة و التنمية فيما يلي:

1. إنشاء نظام معلومات حول ذوى المهارات العالية من المغتربين العرب والشخصيات العامة، وإتاحة هذه المعلومات للمنظمات والحكومات العربية لتعزيز التعاون بين المغتربين وبلدانهم الأصلية.
2. إنشاء شبكة مُجمّعة لمنظمات واتحادات المجتمع المدني للمغتربين العرب من أجل التبادل المنتظم للمعلومات والمعارف وأفضل الممارسات. وتسعى الشبكة بوجه خاص إلى تعزيز العلاقات بين هذه المنظمات وبلدانها الأصلية وإلى تعزيز التعاون فيما بين هذه المنظمات وبعضها البعض.

## الأهداف

3. إنشاء قاعدة بيانات للخبراء والباحثين ومراكز أبحاث الهجرة
4. وضع نظام للمعلومات يشتمل علي بيان كامل للسياسات والبرامج والقواعد القانونية المتعلقة بالهجرة في المنطقة العربية .



## المنهجية

- يتمثل نظام المعلومات في مجموعة من العناصر أو المكونات المرتبطة فيما بينها التي تجمع (المدخلات) وتجهزها وتخزنها (المعالجة) ثم تنشر البيانات والمعلومات (المخرجات) وتوفر آلية لتقييم تأثيرها في تحقيق الهدف المنشود.
- الملمح الأساسي لنظام المعلومات العربي حول الهجرة هو طبيعته التفاعلية، وارتباط مكونات النظام فيما بينها.

## بنية النظام

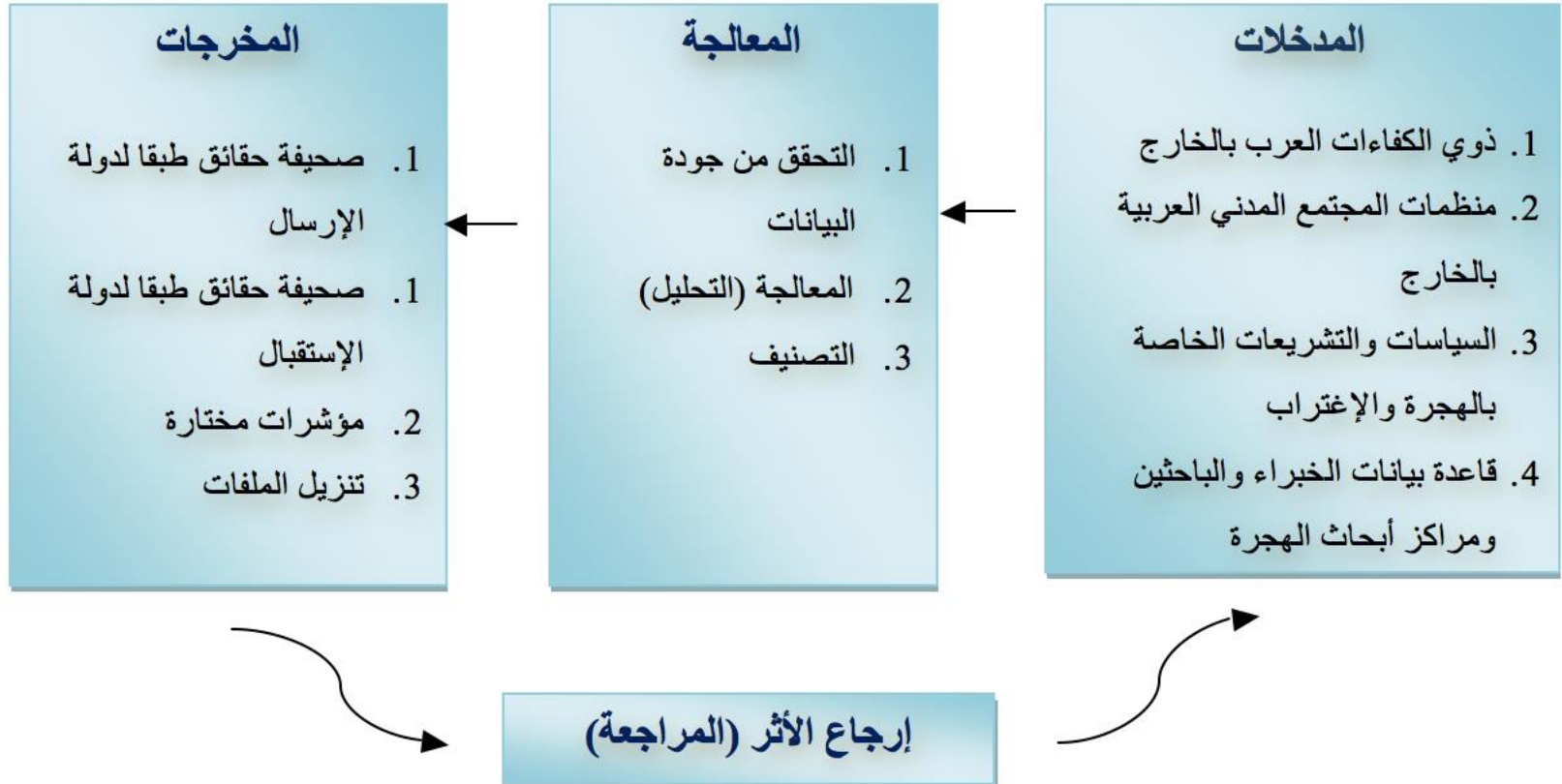
- تُتبع بنية نظام المعلومات المنهج التنظيمي - منهج النظم - الذي يشمل على المدخلات والمعالجة والمخرجات وأداة تقييم الأثر التي تسمح بإجراء التعديلات اللازمة.
- تتمثل المخرجات في مجموعة من قواعد البيانات والتشريعات والمنظمات والمراكز البحثية وخبراء الهجرة وإحصاءاتها وقوائم بليوغرافية.
- وتشمل المعالجة آليات للتحقق من البيانات ومن تصنيفها وتحويلها.

## بنية النظام

- أما المخرجات فيمكن تصنيفها بحسب البلدان - في شكل نماذج خاصة بكل بلد - أو بحسب موضوعات محددة - في شكل ملامح عامة عن موضوع معين كتحويلات العاملين، أو الخبراء في قضايا محددة متعلقة بالهجرة أو التنمية.... الخ.

# بنية النظام

نحو نظام عربي لمعلومات الهجرة والمغتربين  
(بنية النظام)



## مكونات واجهة الإستخدام وديناميكية إستخدام قواعد البيانات

- سوف يتم تصميم نظام المعلومات العربي حول الهجرة بحيث يتمكن المستخدمون الذين لديهم بعض المعلومات الأولية عن كيفية استخدام أجهزة الحاسب من التفاعل بسهولة مع النظام واستخراج المعلومات التي يحتاجون اليها.

## مكونات واجهة الإستخدام وديناميكية إستخدام قواعد البيانات

■ ستحتوي واجهة تطبيق النظام على عدة روابط للمكونات التالية:

1. قاعدة بيانات المغتربين العرب
2. نماذج البيانات لكل بلد ( البلاد المرسله من المنطقة العربية)
3. نماذج البيانات لكل بلد ( البلدان المستقبله في الخارج )
4. قاعدة بيانات اتحادات ومنظمات المجتمع المدني في دول المهجر
5. قاعدة بيانات السياسات والتشريعات الخاصة بالهجرة والإغتراب
6. قاعدة بيانات الخبراء والباحثين ومراكز أبحاث الهجرة
7. روابط خارجية ذات علاقة بموضوع الهجرة والإغتراب

# مكونات واجهة الإستخدام وديناميكية إستخدام قواعد البيانات



## إستمراية النظام

- تحقيقاً لاستمراية النظام، ستتولى جامعة الدول العربية (إدارة السياسات السكانية والمغترين والهجرة) إنشاء النظام بالتعاون مع جميع الدول العربية ومع المغترين العرب في الخارج.
- سوف تتم مراجعة وتحديث النظام بصفة ربع سنوية لضمان تماشي النظام مع المتغيرات السياسية والقانونية الخاصة بتشريعات وقوانين الهجرة والإغتراب.



## نماذج من مخرجات النظام

1. بيان الوضع الحالي طبقا للبلدان المرسله
2. بيان الوضع الحالي طبقا للبلدان المستقبله
3. بيانات مواضيعية

## بيان الوضع الحالي طبقا للبلدان المرسله

### معلومات أساسية

	..... عدد السكان ( في منتصف العام ---- 20
	.....معدل نمو الناتج المحلي الإجمالي
	.....متوسط نصيب الفرد من الناتج المحلي الإجمالي
	.....
	.....

## بيان الوضع الحالي طبقا للبلدان المرسله

مؤشرات الهجرة في كل سنة

من سنة 20xx الي سنة 20xx

البلد	تقدير عدد المهاجرين الي الخارج في منتصف العام	عدد السكان في منتصف العام (بالآلاف)	نسبة المهاجرين الي إجمالي عدد السكان	تقدير عدد الإناث المهاجرات للخارج في منتصف العام	تقدير عدد الذكور المهاجرين للخارج في منتصف العام ((		
1990							
1991							
.....							
.....							



## بيان الوضع الحالي طبقا للبلدان المرسله

### سياسات و تشريعات الهجرة

التشريع	السنة	ملخص المحتويات	الرابط ( للرجوع الي القانون)
			<a href="http://www.law.com">http://www.law.com</a>
			<a href="http://www.law.com">http://www.law.com</a>
			.....
			.....
			.....
			.....
			.....

## بيان الوضع الحالي طبقا للبلدان المستقبلية

### معلومات أساسية

	..... عدد السكان ( في منتصف العام ---- 20
	..... معدل نمو الناتج المحلي الإجمالي
	..... متوسط نصيب الفرد من الناتج المحلي الإجمالي
	.....
	.....

## بيان الوضع الحالي طبقا للبلدان المستقبلية

من سنة 20----- الي 20-----

مؤشرات الهجرة في كل سنة

البلد	تقدير عدد المغتربين العرب في منتصف العام (المجموع)	تقدير عدد المغتربين العرب في منتصف العام (ذكور)	تقدير عدد المغتربين العرب في منتصف العام (إناث)
1990			
1991			
....			
....			

## بيان الوضع الحالي طبقا للبلدان المستقبلية

قائمة بذوى الكفاءات بين المغتربين العرب بحسب مجال تخصصهم و أماكن تواجدهم

اسم المغترب	مجال التخصص	الوضع الحالي	سنوات الخبرة	وسيلة الإتصال
.....				
.....				
				.....
				.....
				.....



## بيان الوضع الحالي طبقا للبلدان المستقبلية

قائمة بإتحادات ومنظمات المجتمع المدني للمغتربين العرب في البلد المستقبل

اسم المنظمة	مجال العمل	عدد العاملين	التغطية الجغرافية	وسيلة الإتصال
.....				
.....				
.....				.....
.....				.....
.....				.....
.....				.....
.....				.....



## بيانات مواضيعية (خاصة بمواضيع محددة)

ذوى الكفاءات من المغتربين

تخصص المغترب : الهندسة المدنية

السنة: -----20

الإسم	بلد الإقامة الحالي	بلد الأصل	الوضع الحالي	سنوات الخبرة	كيفية الإتصال	ملاحظات
.....						
.....						
						.....

## بيانات مواضيعية (خاصة بمواضيع محددة)

صحيفة بيانات الإتحاد أو منظمة للمجتمع المدني

نوع المنظمة: إتحاد / منظمة غير حكومية

اسم البلد

اسم المنظمة	
وسيلة الإتصال	
العنوان البريدي	
البريد الإلكتروني	
هاتف	
فاكس	
الموقع الإلكتروني	
مجالات العمل	
التغطية الجغرافية	
عدد العاملين	
أهم الإنجازات	
.....	.....
.....	.....

## بيانات مواضيعية (خاصة بمواضيع محددة)

سياسات وتشريعات الهجرة

السياسة الوطنية للهجرة

السنة:-----20

ملاحظات	الرابط	ملخص للمحتويات	السنة	البلد
	<a href="http://www.law.com">http://www.law.com</a>			قطر
				اليمن
.....				.....
.....				.....
.....				
.....				
.....				
.....				
.....				

شكراً